

あいち結婚サポート事業企画書

～出会い応援団編～

愛知県健康福祉部子育て支援課

愛知県を目指すもの



わが国の将来にとって、少子化の問題は取り組むべき喫緊の課題となっており、その解決のために、本県を始め全国の自治体が様々な結婚支援に取り組んでいます。

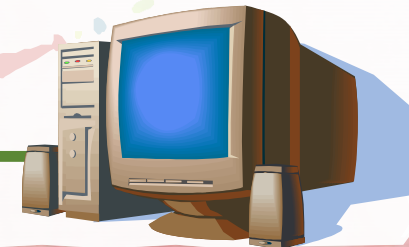
未婚化・晩婚化の原因のひとつとして、正規雇用率の低下による経済基盤の不安定などが挙げられる一方で、自動車産業を始め、世界に誇る企業や競争力のある中小企業が多く立地する愛知県では、結婚願望があり、結婚するための十分な条件を備えているにもかかわらず、出会いの機会に恵まれない方が多く存在していると思われます。

そのような方に対し、「出会いの場の提供」という形で結婚へのサポートを行うことで、一人でも多くの結婚を希望する方が家庭を築き、幸せになることを願うとともに、多くの希望者が結婚して愛知県全体を元気にしていくことが私たちの目指すものです。

愛知県のご提案

県内で結婚支援に取り組む団体に対して以下の提案をします。

- ① 結婚支援に取り組む団体の登録制度
- ② 登録団体が利用できる婚活情報提供Webシステムの構築



①団体の登録制度について



婚活イベントなどを始め結婚支援に取り組む団体を
「出会い応援団」として愛知県が認定・登録します！

登録条件

- 愛知県で活動する団体であり、未婚者に出会いの場を提供する団体であることが条件です。
- その他、登録条件については「あいち結婚サポート事業実施要綱」などでお示します。

(詳細な内容は調整中ですが、現在稼働中の「あいこんナビ」の掲載基準を基に策定する予定です)

登録方法

- 申込書及び、団体概要等の関係書類を提出いただきます。
- 登録いただいた団体には登録証を交付いたします。



登録は無料です

婚活啓発セミナーなどを開催する団体やホテルやレストラン等の会場を提供できる団体の登録も可能です。

②結婚支援Webシステムについて

婚活イベント情報の掲載、イベントへの申込み、イベント企画の依頼などを行う婚活情報システムです！

☆システムの機能☆

- 結婚支援に取り組む団体の紹介
- 「出会い応援団」が企画・実施するイベント情報の掲載
- イベント参加希望者の申込機能
- 「婚活協力団体」(従業員の結婚支援に積極的な企業等)のイベントニーズを把握する機能



「婚活協力団体」からのニーズを把握することで、様々なイベントを企画することができます。

例えば……

企業同士の異業種交流会や**グループ内企業間の婚活パーティー**などの企画が可能です。

③ 「出会い応援団」登録のメリット！

★様々なメリット★



- 県公認の「結婚支援を行う団体」としてPRします！
- イベント企画をシステム上で公開します！
- 「婚活協力団体」の依頼を受けてイベントを企画・実施
できます！

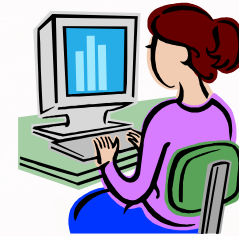


- ・ 男性の多い職種と女性の多い職種の異業種パーティーも企画可能！！
- ・ 「**婚活協力団体**」のニーズはシステム上で把握できるので、結婚支援に積極的な企業を探す手間が省けます！！

団体ご担当者様に協力していただくこと

- **婚活イベント情報の発信**

企画した婚活イベント情報をシステム上に掲載するための作業をお願いすることとなります。



- **婚活イベントの企画依頼を受けてイベントを企画**

例えば「従業員限定の婚活イベントを開催したい」とお考えの企業様(婚活協力団体)からのニーズをもとに、イベントの企画をご提案いただきます。

- **イベント実施状況の報告**

イベント実施後は参加人数、カップル成立数等の情報を提供していただきます。



企業様からの
ニーズに対する
イベントの提案
は任意です

スケジュールについて

- **平成27年7月～**

出会い応援団（婚活協力団体）募集開始

- **平成27年10月～**

モデルイベント実施



7月以降に登録した「婚活協力団体」と「出会い応援団」の間で実施します。

- **平成28年2月頃**

結婚支援Webシステム稼働

※Webシステム稼働までは、出会いポータルサイト「あいこんナビ」にイベント情報を掲載していただきます。

参画モデル①

A婚活協力団体

- ・婚活希望の男性社員あり。イベント参加希望

B婚活協力団体

- ・婚活希望の女性社員あり。イベント参加希望

「出会い応援団」のご担当者様に協力していただくこと

- ①システム上で、上記の内容が閲覧でき、AB双方の希望に沿った企画を作成し、双方に提案
- ②AB双方のマッチングに向け調整
- ③イベントを実施し、その結果を県へ報告

参画モデル②

C婚活協力団体からイベント企画依頼あり(システム上で依頼)

- ・Cの社員で婚活希望者**10名(男性)**あり
- ・お相手の女性は公募可、開催場所は名古屋市内、開催日は要調整、会費は**1人3,000円**程度

「出会い応援団」のご担当者様に協力していただくこと

- ①上記の依頼内容に対し、イベントの企画・実施が可能かどうか調整。可能な場合、Cとコンタクトをとり、企画を策定
- ②策定したイベントをシステムに登録し、相手方を募集
- ③イベントを実施し、その結果を県へ報告

※①のコンタクトをとった応援団が複数ある場合、Cがどの応援団の提案を採択するかを決定します。

参画モデル③

一般向けイベントを実施し、広く募集者を募る

「出会い応援団」のご担当者様に協力していただくこと

- ①結婚支援Webシステム上にイベントを掲載
- ②イベントを実施し、その結果を県へ報告

※この参画モデル③は、現在運営している「あいこんナビ」の実施形態と同じです。

参画モデル④

一般向けのイベントを実施するとともに、イベント会場を提供する。

「出会い応援団」のご担当者様に協力していただくこと

- ①結婚支援Webシステム上にイベントを掲載
- ②イベントを企画する「出会い応援団」に会場を提供し、共同でイベントを実施する。
- ③イベント実施後、その結果を県へ報告

企従業員への結婚支援に積極的な団体 「婚活協力団体」とは

○特徴

- 男性の多い職場、女性の多い職場、幅広い職種など、多種多様です。
- イベント情報を広く従業員に周知することができるため、まとまった人数の参加が見込めます。
- 製造業を始め、愛知県が誇る大企業や競争力のある中小企業があります。



7月の登録開始に
向けて企業様へ協
力を要請中です