

あいち結婚サポート事業企画書

～婚活協力団体編～

愛知県健康福祉部子育て支援課

愛知県を目指すもの



わが国の将来にとって、少子化の問題は取り組むべき喫緊の課題となっており、その解決のために、本県を始め全国の自治体が様々な結婚支援に取り組んでいます。

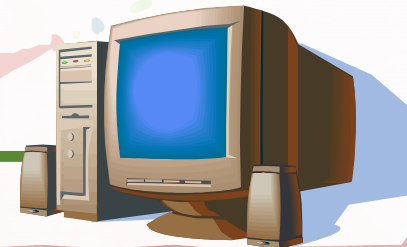
非婚化・晩婚化の原因のひとつとして、正規雇用率の低下による経済基盤の不安定などが挙げられる一方で、自動車産業を始め、世界に誇る企業や競争力のある中小企業が多く立地する愛知県では、結婚願望があり、結婚するための十分な条件を備えているにもかかわらず、出会いの機会に恵まれない方が多く存在していると思われます。

そのような方に対し、「出会いの場の提供」という形で結婚へのサポートを行うことで、一人でも多くの結婚を希望する方が家庭を築き、幸せになることを願うとともに、多くの希望者が結婚して愛知県全体を元気にしていくことが私たちの目指すものです。

愛知県のご提案

県内企業の従業員の皆様に多くの出会いの場を提供するため、以下の提案をします。

- ① 結婚支援に積極的な **企業の登録制度**
- ② 登録企業が利用できる **婚活情報提供**
Webシステムの構築



①企業の登録制度について



従業員の結婚支援に積極的な企業を

「婚活協力団体」として愛知県が認定・登録します！

登録条件

- 従業員の結婚支援に取り組んでいる団体又は取り組もうとする団体であれば登録可能です。
- 業種・規模は問いませんが、愛知県内に本社又は支社・事業所があることが条件です。

登録方法

- 申込書及び、会社概要等の関係書類を提出いただきます。
- 登録いただいた企業には登録証を交付いたします。

登録は
無料です



男性の多い職場・女性の多い職場など、男女比が異なる職場についても大歓迎です！

②結婚支援Webシステムについて

婚活イベント情報の掲載、イベントへの申込み、イベント企画の依頼などを行う婚活情報システムです！

☆システムの機能☆

- 結婚支援に取り組む団体の紹介
- イベント企画団体(「出会い応援団」)の実施するイベント情報の掲載
- イベント参加者希望者の申込機能
- 「婚活協力団体」がイベント企画団体(「出会い応援団」)にイベント企画を依頼できる機能



イベント企画をシステム上で依頼すると、イベントを企画する団体である「**出会い応援団**」がイベントをセッティングします！

例えば..

他企業との異業種交流会や**社内婚活パーティー**などが可能です。

③ 「婚活協力団体」登録のメリット！

★様々なメリット★



- 県公認の「結婚支援に積極的な企業」としてPRします！
- 豊富なイベント情報を提供します！
- 「婚活協力団体」同士の婚活イベントを実施できます！



- ・ 男性の多い職種と女性の多い職種の異業種パーティーも実現可能！！
- ・ 相手も県の認定を受けた「婚活協力団体」なので安全・安心！！
- ・ イベント企画は県の認定を受けた「出会い応援団」が行いますので、詐欺や強引な会員登録などのトラブルの心配も不要！！

企業ご担当者様に協力していただくこと

- **婚活イベント情報の社内周知**

婚活イベント情報を社内広報等で従業員に周知する。



- **婚活イベントの企画・開催を依頼**

「従業員限定の婚活イベントを開催したい…」とお考えの企業様については、従業員限定イベントの開催を依頼できます。依頼は「結婚支援Webシステム」を利用し、「出会い応援団」がイベントを企画します。

- **イベント参加者のとりまとめ**

従業員限定の婚活イベントの参加者を取りまとめます。



「会社の人に婚活していることを知られたくない」「会社として個人のプライベートに干渉したくない」という場合には、直接、参加者がイベント企画団体(「出会い応援団」)に申し込む形も可能です。

スケジュールについて

- **平成27年7月～**

婚活協力団体（出会い応援団）募集開始

- **平成27年10月～**

モデルイベント実施



7月以降に登録した
「婚活協力団体」と
「出会い応援団」の間
で実施します。

- **平成28年2月頃**

結婚支援Webシステム稼働

※Webシステム稼働までは、出会いポータルサイト「あいこんナビ」の情報
を提供していきます。

参画モデル①

A企業

所在地:名古屋

特 徴:事務職の女性従業員が多い

方 針:一般向けイベントを案内するのみ。

「婚活協力団体」のご担当者様に協力していただくこと

- ①結婚支援Webシステムの情報を社内広報等で周知
- ②Webシステムに掲載されている一般向けイベントを社内広報等で定期的に従業員に周知
- ③従業員が入居する社員寮等に婚活イベントチラシを配布

※①、②はどの参画モデルでも共通して行っていただくことです

参画モデル②

B企業

所在地:西三河

特 徴:男女比率同じ。グループ企業の交流が活発。

方 針:グループ企業間のイベントを開催したい。

「婚活協力団体」のご担当者様に協力していただくこと

- ①結婚支援Webシステムの情報を社内広報等で周知
- ②Webシステムに掲載されている一般向けイベントを社内広報等で定期的に従業員に周知
- ③グループ企業同士の婚活イベントの企画・開催を「出会い応援団」に依頼
- ④グループ企業同士の婚活イベントの開催を社内に周知

※①、②はどの参画モデルでも共通して行っていただくことです

参画モデル③

B企業

所在地:東三河

特 徴:現場作業の男性従業員が多い。

方 針:異業種の女性とのイベントを開催したい。

「婚活協力団体」のご担当者様に協力していただくこと

- ①結婚支援Webシステムの情報を社内広報等で周知
- ②Webシステムに掲載されている一般向けイベントを社内広報等で定期的に従業員に周知
- ③異業種交流会の企画・開催を「出会い応援団」に依頼
- ④異業種交流会の開催を社内に周知（必要に応じて参加者のとりまとめを行う）

※①、②はどの参画モデルでも共通して行っていただくことです

イベント企画団体「**出会い応援団**」とは

結婚支援に関するイベント・セミナーを企画する団体で、NPO法人、市町村、商工会議所等の団体や、民間事業者やホテル等の会場提供団体で構成されます。

○特徴

- 大人数のイベントが得意な団体、お見合い形式の少人数イベントが得意な団体、結婚に向けたスキルアップセミナーが得意団体など、多種多様です。
- 県の基準に合致した団体のみ登録でき、イベント実施に当たっては県の規程に沿ってイベントを実施するため、安全・安心です。



「出会い応援団」への登録を予定している団体の実施するイベントについては、あいち出会いサポートポータルサイト「あいこんナビ」で閲覧できます。
「あいこんナビ」で検索してください！